

SpeedFace-V5L Series

ZKT_{ECCO}

Face & Palm Verification and Fever Detection Terminal



SpeedFace-V5L



Face



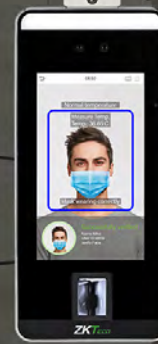
SpeedFace-V5L[P]



Palm



Face



SpeedFace-V5L[TD]



Palm



Face



Fever and Mask
Detection

SpeedFace-V5L Series es una versión completamente actualizada del terminal de reconocimiento facial con luz visible SpeedFace-V5L, que utiliza algoritmos inteligentes para el reconocimiento facial y la última tecnología de *Visión Computarizada*. Admite la verificación facial y de la palma de la mano con gran capacidad y reconocimiento rápido, además de mejorar el rendimiento de seguridad en todos los aspectos.

La serie adopta la tecnología de reconocimiento sin contacto y nuevas funciones, como la detección de fiebre y la identificación individual con máscara que elimina eficazmente las preocupaciones de higiene. También está equipado con el último algoritmo anti-falsificación para reconocimiento facial contra casi todos los tipos de ataques de fotos y videos falsos. Es importante destacar que el reconocimiento de palma 3 en 1 (forma de palma, impresión de palma y vena de palma) se realiza en 0,35 segundos por mano;

La terminal con detección de fiebre y máscara será una opción perfecta para ayudar a reducir la propagación de gérmenes y prevenir contagios en cada punto de acceso a cualquier local y área pública como hospitales, fábricas, escuelas, edificios comerciales y estaciones durante el brote de infecciones y enfermedades, con su medición rápida y precisa de la temperatura corporal y funciones de identificación facial y de la palma.

Características

- Reconocimiento facial Visible Light
- Mejor higiene con autenticación biométrica sin contacto, detección de fiebre e identificación individual con máscara
- Algoritmo anti-spoofing contra ataque de impresión (láser, color y fotos en blanco y negro), ataque de videos y ataque de máscara 3D
- Módulo de tarjeta con SpeedFace-V5L / SpeedFace-V5L [P]: tarjeta EM de 12.5 KHz / tarjeta IC de 13.56MHz (MF)
- Múltiples métodos de verificación: cara / palma / huella digital / tarjeta / contraseña

Funciones anti-epidémicas

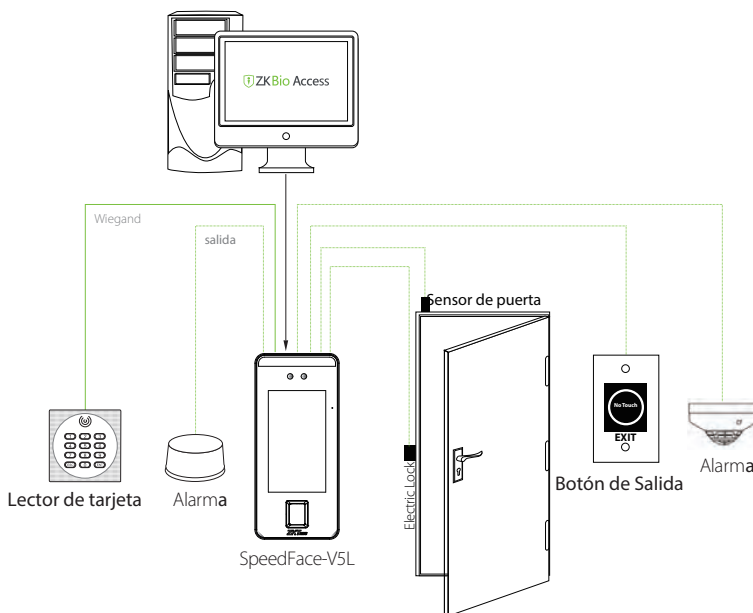
- Detección con máscara
- Detección de temperatura corporal solo SpeedFace-V5L[TD]
- Distancia de medición de temperatura: 30 ~ 50 cm
- Precisión de medición de temperatura: ± 0.3 °C
- Rango de medición de temperatura: 34 ~ 45 °C

* Se recomienda la verificación de la palma para individuos con máscara. Los datos de medición de temperatura son solo de referencia, no para uso médico.

Especificaciones

	SpeedFace-V5L	SpeedFace-V5L[P]	SpeedFace-V5L[TD]
Pantalla	Pantalla táctil de 5"		
Capacidad de Rostros	6,000		
Capacidad de Palmas	/	3,000	
Capacidad de huellas	6,000 (estándar); 10,000 (Opcional)		
Capacidad de tarjetas	10,000		/
Transacciones	200,000		
Sistema Operativo	Linux		
Funciones estándar	Tarjeta de identificación, ADMS, entrada T9, DST, cámara, identificación de usuario de 9 dígitos, niveles de acceso, grupos, vacaciones, anti-passback, consulta de grabación, alarma de interruptor de manipulación, modos de verificación múltiple.		A excepción de la tarjeta de identificación, las demás funciones son las mismas que las de la izquierda.
Hardware	CPU de doble núcleo de 900MHz, memoria 512MB RAM / 8G Flash, cámara de baja intensidad WDR de 2MP, LED de brillo de luz ajustable		
Comunicación	TCP/IP, WiFi (Opcional), Wiegand entrada / salida, RS485		
Interface de control de acceso	Cerradura eléctrica de terceros, sensor de puerta, botón de salida, salida de alarma, entrada auxiliar		
Funciones Opcionales	Tarjeta 13.56MHz (MF)		/
Velocidad de reconocimiento facial	≤1s		
Algoritmos biométricos	ZKFace V5.8 & ZKFinger V10.0 & ZKPalm V12.0		
Energía	12V 3A		
Humedad tolerada	10% - 90%		
Temperatura de trabajo	-10 °C - 45 °C		
Dimensiones (A*A*E)	91.93*202.93*21.5mm		91.93*220*22.5mm
Software Soportados	ZKBioAccess		

Configuración



Dimensiones (mm)

